

LA PUCE

La puce est un petit insecte sans aile, connue pour ses exceptionnelles capacités de saut jusqu'à 1 000 fois sa hauteur.

Au stade adulte, elle vit en permanence dans le pelage de nos animaux de compagnie.

La puce est un parasite qui se nourrit du sang des chiens et des chats. Elle pique en moyenne 10 fois par jour et peut absorber jusqu'à 15 fois son propre poids ! Chaque piqûre irrite la peau et démange fortement votre animal.



POURQUOI LES PUCES SONT-ELLES DANGEREUSES ?

Parce que leur salive est très allergisante, les animaux se démangent beaucoup. Ils créent des lésions de la peau qui s'infectent facilement.

Comme chez les humains, une piqûre de puce démange et plus l'animal se gratte plus il a envie de se gratter.

Certains animaux deviennent allergiques à la salive de puce et sont atteints d'une maladie de la peau qui réapparaît à la moindre piqûre : la D.A.P.P. (Dermatite par Allergie à la Piqûre de Puce).

LE SAVIEZ-VOUS ?

Ce sont des insectes ptérygotes holométaboles, caractérisés entre autres par leurs pièces buccales conformées en un appareil piqueur-suceur. Elles sont ectoparasites : les puces actuelles infestent les mammifères (dont l'homme) et quelques oiseaux, et vivent du sang de leurs porteurs.

COMMENT VOTRE ANIMAL ATTRAPE-T-IL DES PUCES ?

Votre chien ou votre chat attrape des puces lorsqu'il passe à côté d'un site d'éclosion. Un site d'éclosion est l'endroit où les jeunes puces sortent de leurs cocons. Il s'agit le plus souvent d'endroits où votre animal aime se coucher : à l'extérieur (jardin, niche, etc.) mais aussi dans votre habitat (tapis, moquette, canapé, panier, etc.). On y trouve 95 % de la population des puces sous la forme d'oeufs, de larves et de cocons.

COMMENT PRÉVENIR L'INVASION DES PUCES ?

Il faut employer un traitement sur votre chien ou votre chat associant à la fois la lutte contre les formes adultes des puces sur l'animal et la lutte contre les formes immatures se développant dans l'habitat (cocons, œufs, larves).

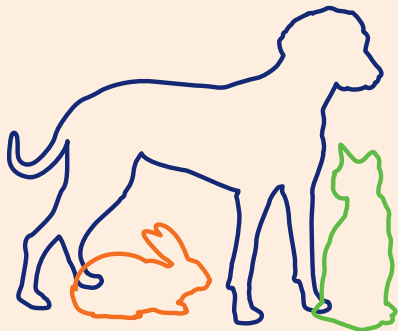
Le traitement peut être en spray, en pipette spot-on ou en comprimé mais devra être efficace contre tous les stades de développement des puces.



LES TRAITEMENTS

- **Les colliers** : Ils sont d'un autre temps, ils ne protègent généralement pas tout le corps de l'animal. Ils sont à éviter.
- **Les pipettes** : Également appelées «spot-on», elles se placent sur la nuque et diffusent sur tout le corps par film lipidique des poils. Il ne faut pas laver l'animal trois jours avant et trois jours après l'application pour permettre une bonne protection.
- **Les comprimés** : La nouvelle génération d'antipuces est efficace pendant un mois après la prise, ils sont redoutables contre les puces.
- **Les foggers** : Ce sont des traitements de la maison contre les larves et les œufs. Sous forme de gaz, il faut les laisser agir trois heures sans les animaux et les humains puis aérer pendant une demi heure. Efficacité six mois également contre les araignées et les acariens.

N'hésitez pas à nous contacter.



LE SAVIEZ-VOUS ?

- La puce est visible à l'oeil nu. Elle mesure de 1 à 3 millimètres.
- Les puces des chiens et des chats s'attaquent aussi aux humains.
- Le dernier stade larvaire peut attendre 175 jours dans les planchers ou les moquettes avant de passer au stade adulte.
- La tête de la puce a inspiré le créateur d'Alien le 8^e passager.
- Il est parfois nécessaire d'utiliser des gaz insecticides pour se débarrasser des puces d'une maison ou d'un appartement.

Inscrivez-vous à notre programme antipuces pour recevoir des réductions toute l'année.



CLINIQUE VÉTÉRINAIRE

Dr Frantz Cappé

14, rue Bertin Poirée

75001 Paris

Tél. : 01 40 26 20 02

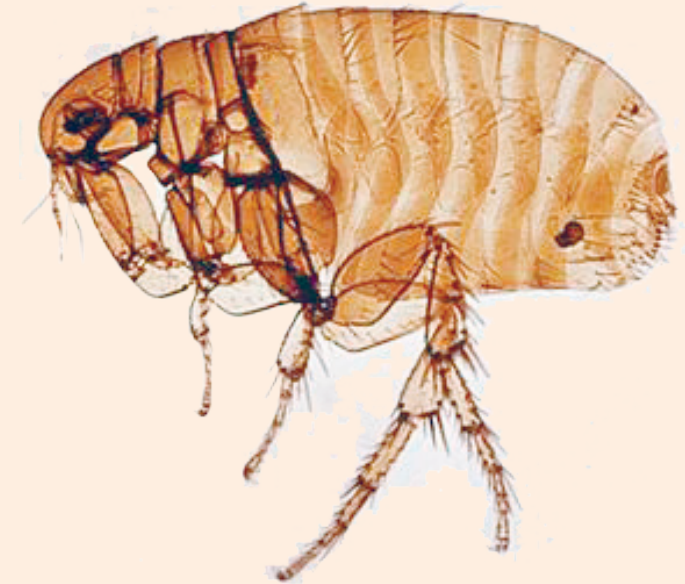
www.monveto.net

CLINIQUE VÉTÉRINAIRE

Dr Frantz Cappé

Paris

LES PUCES



14, rue Bertin Poirée

75001 Paris

Tél. : 01 40 26 20 02 - www.monveto.net