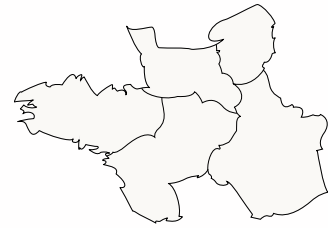


## Grand Ouest (10 organismes)



### HABITAT



**1 870** logements  
**1 205 logements pérennes**  
 50 logements en pension de famille  
 615 logements temporaires

### PUBLICS

#### Composition familiale



**73%** isolés  
**14%** familles monoparentales  
**9%** couples sans enfant  
**4%** couples avec enfant(s)

#### Ressources



**22%** ménages en emploi dont 81% en emploi précaire  
**18%** ménages au chômage  
**52%** ménages bénéficiaires des minimas sociaux  
**8%** ménages ayant d'autres ressources ou aucune

**775** ménages accueillis et informés  
**535** ménages accompagnés dont 24% logés hors du parc géré par le réseau  
**625** nouveaux ménages logés en 2015

### HABITAT



**8 200** logements  
**2 900 logements pérennes**  
 475 logements en pension de famille  
 2 070 logements temporaires  
 380 logements en résidence sociale  
 35 autres types d'habitat  
 2 340 places en foyer ou hébergement<sup>1</sup>

### PUBLICS

#### Composition familiale<sup>3</sup>



**59%** isolés  
**24%** familles monoparentales  
**5%** couples sans enfant  
**12%** couples avec enfant(s)

#### Ressources<sup>4</sup>

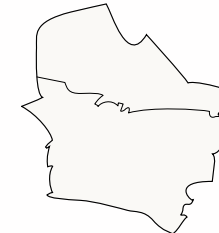


**38%** ménages en emploi dont 28% en emploi précaire  
**2%** ménages au chômage  
**51%** ménages bénéficiaires des minimas sociaux  
**9%** ménages ayant d'autres ressources ou aucune

**2 150** ménages accueillis et informés  
**7 345** ménages accompagnés dont 15% logés hors du parc géré par le réseau  
**1 110** nouveaux ménages logés en 2015<sup>2</sup>

1 - Dont 89% en hébergement géré par un seul organisme  
 2 - Dont 15% ayant bénéficié d'une place d'hébergement  
 3 - Hors hébergement  
 4 - Hors hébergement

## Hauts-de-France (7 organismes)



### HABITAT



**2 380** logements  
**2 315 logements pérennes**  
 35 logements en pension de famille  
 20 logements temporaires  
 10 logements en résidence sociale

### PUBLICS

#### Composition familiale



**43%** isolés  
**28%** familles monoparentales  
**10%** couples sans enfant  
**15%** couples avec enfant(s)  
**4%** cohabitants

#### Ressources



**17%** ménages en emploi dont 96% en emploi précaire  
**11%** ménages au chômage  
**64%** ménages bénéficiaires des minimas sociaux  
**8%** ménages ayant d'autres ressources ou aucune

**9 950** ménages accueillis et informés  
**1 855** ménages accompagnés dont 88% logés hors du parc géré par le réseau  
**500** nouveaux ménages logés en 2015

### HABITAT



**865** logements  
**760 logements pérennes**  
 70 logements temporaires  
 15 autres types d'habitat

20 places d'hébergement

### PUBLICS

#### Composition familiale



**62%** isolés  
**23%** familles monoparentales  
**6%** couples sans enfant  
**9%** couples avec enfant(s)

#### Ressources



**30%** ménages en emploi dont 74% en emploi précaire  
**9%** ménages au chômage  
**55%** ménages bénéficiaires des minimas sociaux  
**6%** ménages ayant d'autres ressources ou aucune

**1 155** ménages accueillis et informés  
**175** ménages accompagnés dont 57% logés hors du parc géré par le réseau  
**260** nouveaux ménages logés en 2015

## Auvergne-Rhône-Alpes (24 organismes)



### HABITAT



**8 595** logements  
**3 390 logements pérennes**  
 440 logements en pension de famille  
 1 460 logements temporaires  
 1 400 logements en résidence sociale<sup>1</sup>  
 690 autres types d'habitat  
 1 220 places en foyer ou hébergement<sup>2</sup>

### PUBLICS

#### Composition familiale



**85%** isolés<sup>4</sup>  
**5%** familles monoparentales  
**4%** couples sans enfant  
**6%** couples avec enfant(s)

#### Ressources



**59%** ménages en emploi dont 14% en emploi précaire<sup>3</sup>  
**4%** ménages au chômage  
**13%** ménages bénéficiaires des minimas sociaux  
**24%** ménages ayant d'autres ressources ou aucune

**7 645** ménages accueillis et informés  
**6 560** ménages accompagnés dont 74% logés hors du parc géré par le réseau  
**7 200** nouveaux ménages logés en 2015<sup>3</sup>

1 - 83% de l'offre en résidence sociale est gérée par le même organisme  
 2 - 91% de l'offre d'hébergement est gérée par un organisme sur le parc d'un organisme  
 3 - Dont 88% en hébergement ou résidence sociale sur le parc d'un organisme  
 4 - 67% d'entre eux sont entrés en hébergement ou en résidence sociale  
 5 - Si on considère l'offre de logement hors résidence sociale et hébergements, seuls 4% des ménages sont en emploi

La Fapil regroupe **110** adhérents, dont **43** Agences Immobilières à Vocation Sociale (AIVS®) et **26** organismes agréés au titre de la Maîtrise d'ouvrage d'insertion.

**31 965**

LOGEMENTS ET PLACES D'HÉBERGEMENT

**47 410**

MÉNAGES ACCUEILLIS, INFORMÉS ET ORIENTÉS

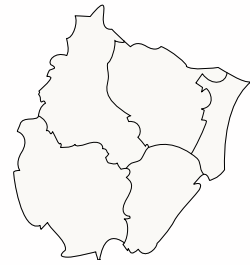
**23 810**

MÉNAGES ACCOMPAGNÉS PAR LE RÉSEAU DANS LEUR PROJET LOGEMENT



Fédération des Associations et des Acteurs pour la Promotion et l'Insertion par le Logement

## Est (9 organismes)



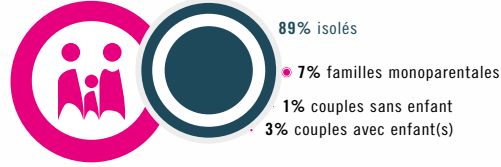
### HABITAT



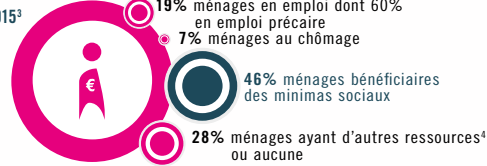
**3 435** logements  
**1 805 logements pérennes**  
 60 logements en pension de famille  
 70 logements temporaires  
 1 175 logements en résidence sociale<sup>1</sup>  
 35 autres types d'habitat  
 290 places en foyer ou en hébergement<sup>2</sup>

### PUBLICS

#### Composition familiale



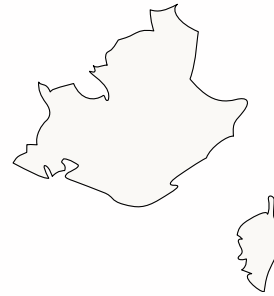
#### Ressources



**2 885** ménages accueillis et informés  
**2 160** ménages accompagnés dont 27% logés hors du parc géré par le réseau  
**2 240** nouveaux ménages logés en 2015<sup>3</sup>

- 1 - 98% de l'offre en résidence sociale est gérée par le même organisme
- 2 - 61% des places en foyer et en structure d'hébergement sont gérées par un organisme
- 3 - Dont 70% ayant bénéficié d'un logement en résidence sociale ou d'une place d'hébergement
- 4 - 80% de ces autres ressources correspondent à des retraites et pensions

## PACA / Corse (10 organismes)



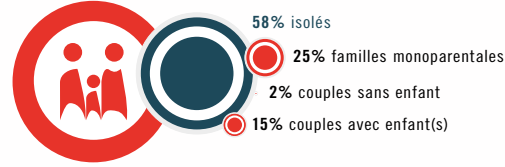
### HABITAT



**4 415** logements  
**1 100 logements pérennes**  
 60 logements en pension de famille  
 1 290 logements temporaires  
 400 logements en résidence sociale<sup>1</sup>  
 505 autres types d'habitat  
 1 055 places en foyer ou hébergement<sup>2</sup>

### PUBLICS

#### Composition familiale<sup>3</sup>



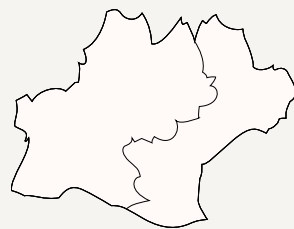
#### Ressources<sup>4</sup>



**15 255** ménages accueillis et informés  
**2 670** ménages accompagnés dont 79% logés hors du parc géré par le réseau  
**605** nouveaux ménages logés en 2015<sup>5</sup>

- 1 - 93% de l'offre en résidence sociale est gérée par le même organisme
- 2 - 100% de l'offre d'hébergement est gérée par un organisme
- 3 - Hors offre en résidence sociale et en hébergement
- 4 - Hors offre en résidence sociale et en hébergement
- 5 - Hors offre en résidence sociale et en hébergement

## Occitanie (11 organismes)



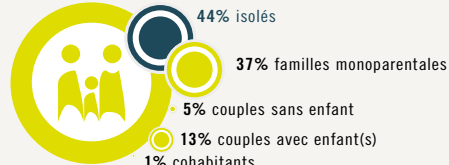
### HABITAT



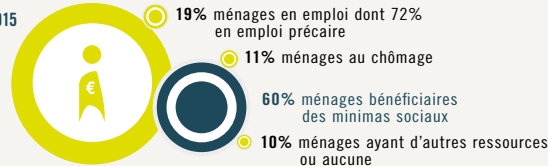
**1 695** logements  
**840 logements pérennes**  
 75 logements en pension de famille  
 580 logements temporaires  
 40 logements en résidence sociale  
 140 autres types d'habitat  
 20 places en hébergement

### PUBLICS

#### Composition familiale

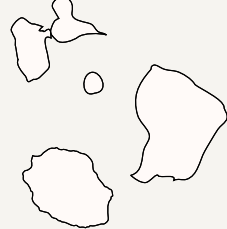


#### Ressources



**5 780** ménages accueillis et informés  
**2 235** ménages accompagnés dont 49% logés hors du parc géré par le réseau  
**395** nouveaux ménages logés en 2015

## DOM TOM (3 organismes)



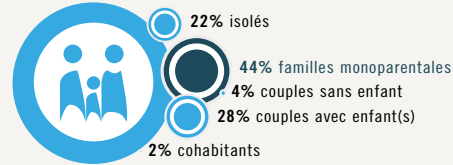
### HABITAT



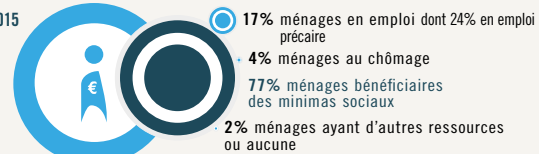
**510** logements  
**480 logements pérennes**  
 25 logements en pension de famille  
 5 logements temporaires

### PUBLICS

#### Composition familiale



#### Ressources



**1 815** ménages accueillis et informés  
**275** ménages accompagnés dont 22% logés hors du parc géré par le réseau  
**120** nouveaux ménages logés en 2015

Décembre 2016

